

Mon Loèche-les-Bains – Ensemble, créons l’avenir.

Séance d’information du 24 mai 2016





***Avant-propos / introduction de Christian
Grichting, président de la commune***



LEUKERBAD

grischconsulta
wegweisend

Déroulement



Mon Loèche-les-Bains – Ensemble, créons l’avenir.

1. La solution d’assainissement de Torrent-Bahnen
2. Loèche-les-Bains – pourquoi et comment?
3. Projets-clés
4. Comment y parvenir ensemble
5. Leukerbad AG – créons l’avenir avec une entreprise forte

1. La solution d'assainissement

Affronter l'avenir libre de problèmes hérités!

Objectif atteint ?

1. La solution d'assainissement

⇒ Concordat / accord avec les principaux créanciers, état actuel:

Fonds étrangers avant assainissement 16.4 millions CHF

Abandons de créances 8.5 millions CHF

Novations de créances 2.6 millions CHF

Total 11.1 millions CHF

Fonds étrangers après assainissement env. 5.3 millions CHF

Option pour de nouveaux crédits pour installations d'enneigement

Conditions essentielles:

- 1. Nouveau capital-actions (libération en espèces) minimum 4.5 millions CHF (jusqu'à 2016)
- 2. Nouveau capital-actions (libération en espèces) minimum 4.5 millions CHF (jusqu'à 2017)
- 3. Rachat d'actions à hauteur de 1.1 million CHF (de 2018 à 2020)

1. La solution d'assainissement



1. La solution d'assainissement

Tirer un trait sur le passé signifie...
..., croire à l'avenir.



2. Loèche-les-Bains – pourquoi et comment?



Loèche-les-Bains - pourquoi!?

Un rappel de deux Suisses non valaisans :

5 raisons pour Loèche-les-Bains

2. Loèche-les-Bains – pourquoi et comment?

1. Loèche-les-Bains, c'est «être à la maison».



En sécurité et au chaud.



2. Loèche-les-Bains – pourquoi et comment?

1. Loèche-les-Bains, c'est «être à la maison».



2. Loèche-les-Bains – pourquoi et comment?

2. Loèche-les-Bains est «unique».



2. Loèche-les-Bains – pourquoi et comment?

3. Loèche-les-Bains, c'est «la santé».



2. Loèche-les-Bains – pourquoi et comment?

4. Loèche-les-Bains - c'est «l'immensité et l'expérience de la montagne alpine»



2. Loèche-les-Bains – pourquoi et comment?



4. Loèche-les-Bains - c'est «l'immensité et l'expérience de la montagne alpine»



Cross country / enduro	270 km
Downhill / Flowtrail	10 km

2. Loèche-les-Bains – pourquoi et comment?



4. Loèche-les-Bains - c'est «l'immensité et l'expérience de la montagne alpine»



2. Loèche-les-Bains – pourquoi et comment?

4. Loèche-les-Bains -
c'est «l'immensité et l'expérience de la montagne alpine»

Dans la prochaine dimension : «spectaculaire» !!



«Plus d'espace et d'ouverture» pour Loèche-les-Bains

2. Loèche-les-Bains – pourquoi et comment?

5. Loèche-les-Bains, c'est «être bienvenu et profiter!»



2. Loèche-les-Bains – pourquoi et comment?

Loèche-les-Bains, c'est...

**... vivre la force des Alpes de tout près.
Respirer et faire le plein d'énergie .**

2. Loèche-les-Bains – pourquoi et comment?



«Bains thermaux»

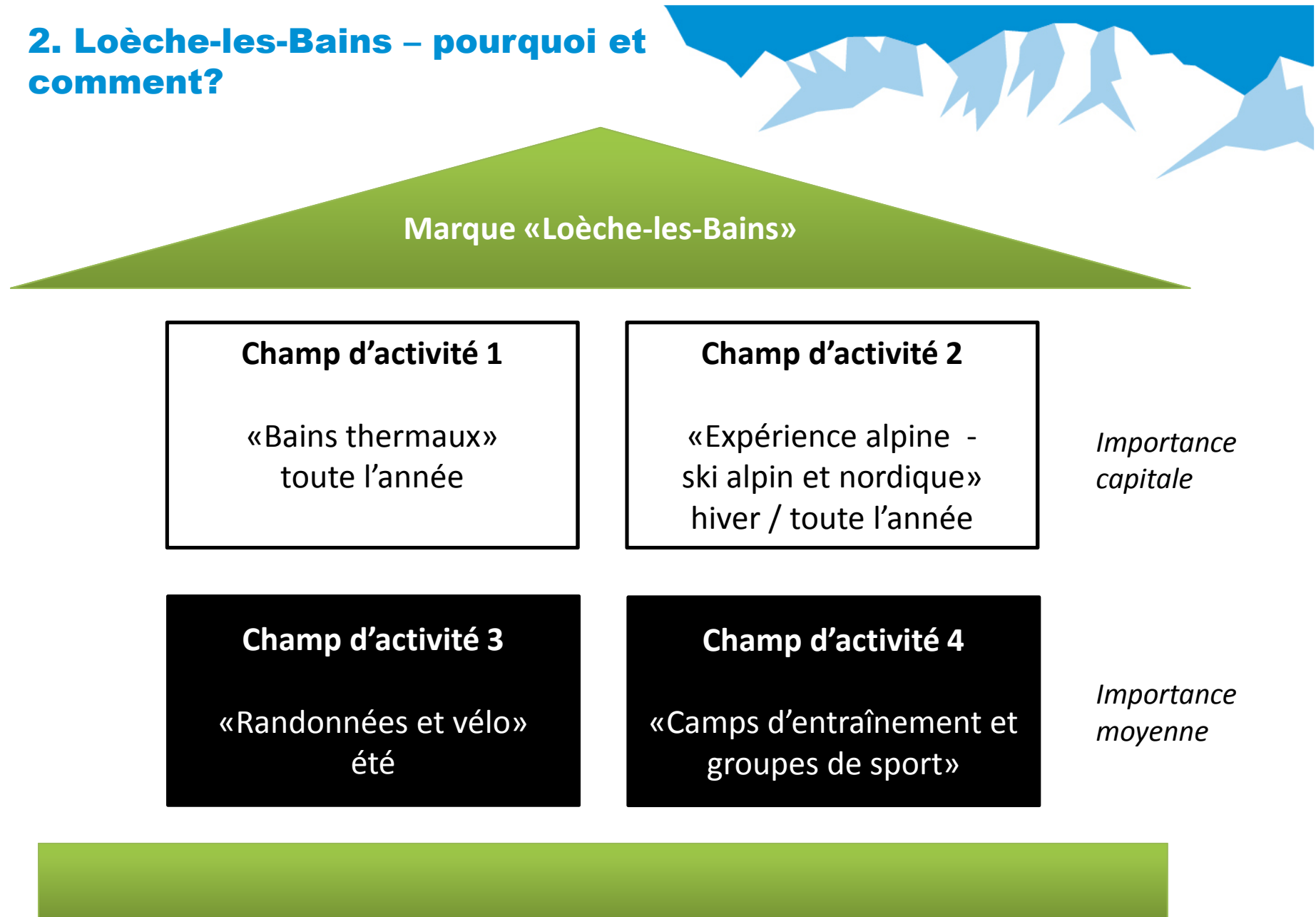
«Expérience de la montagne - ski alpin et nordique»

«Randonnées et vélo»

«Camps d'entraînement et groupes de sport»



2. Loèche-les-Bains – pourquoi et comment?



Déroulement



Mon Loèche-les-Bains – Ensemble, créons l’avenir.

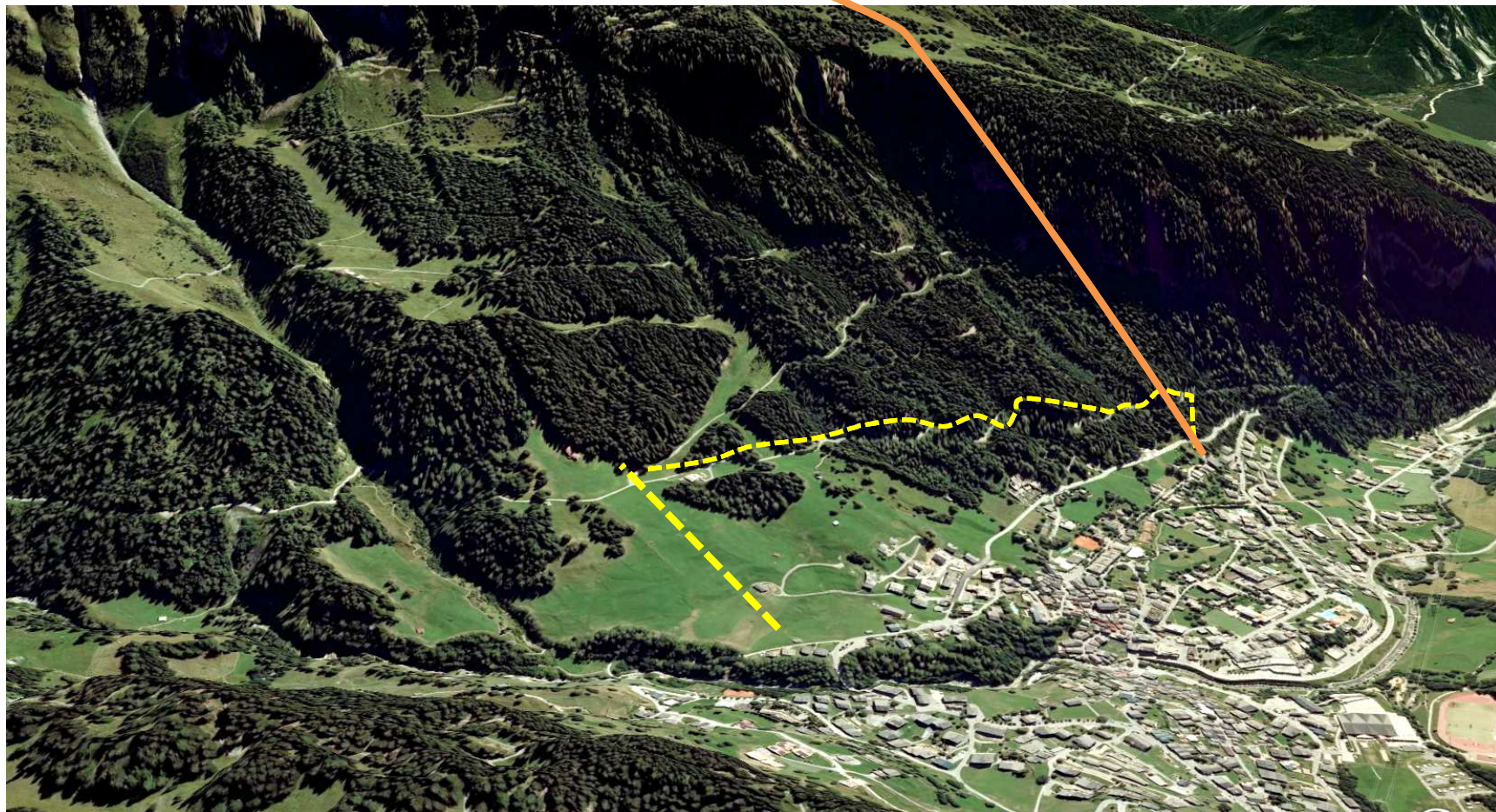
1. La solution d’assainissement de Torrent-Bahnen
2. Loèche-les-Bains – pourquoi et comment?
- 3. Projets-clés**
4. Comment y parvenir ensemble
5. Leukerbad AG – créons l’avenir avec une entreprise forte

3. Projets-clés

- Regroupement des prestataires au sein de la Leukerbad AG
- Nouveau lancement de la marque Loèche-les-Bains
- Conception de l'offre, marketing et vente – un seul interlocuteur
- Projets d'investissement

3. Projets-clés

- Amélioration des liaisons entre pistes de ski et de l'offre de ski dans le village



3. Projets-clés

⇒ Obere Maressen: projet original, télésiège de 4 places à pinces fixes

- Hiver: navette, variante mauvais temps pour Torrent, ski nocturne, luge nocturne, Funpark, snow tubing
- Été: navette emplacement de barbecue, sentiers de randonnée thématiques, etc.

- Finances
 - Investissement, total 2.550 millions CHF
 - Amortissement annuel, uniquement téléphérique 0.081 million CHF
 - Amortissement annuel, total 0.125 million CHF
 - Chiffre d'affaire nécessaire / an **0.400 million CHF**

- Points importants
 - Pas d'investissements en enneigement calculés
 - Funpark / piste de luge requièrent des terrassements

3. Projets-clés

⇒ Obere Maressen: nouveau projet (alternative)

- Hiver: fonction de navette, variante mauvais temps, ski de nuit

Eté: aucune exploitation

- Finances

- Investissement en cours de clarification
- Bénéfice nécessaire / an **de 150'000 à 180'000.- CHF**

- Points importants

- Le ski nocturne et les événements doivent être possibles
- **La faisabilité / la possibilité d'autorisation sont en cours de clarification**

3. Projets-clés



**Les fonds de la société
Sportbahnen Leukerbad AG
(env. 1.5 millions de capital-actions et 0.3 million de
fonds de sponsoring)**

**sont investis
dans le projet des Obere Maressen.**

3. Projets-clés

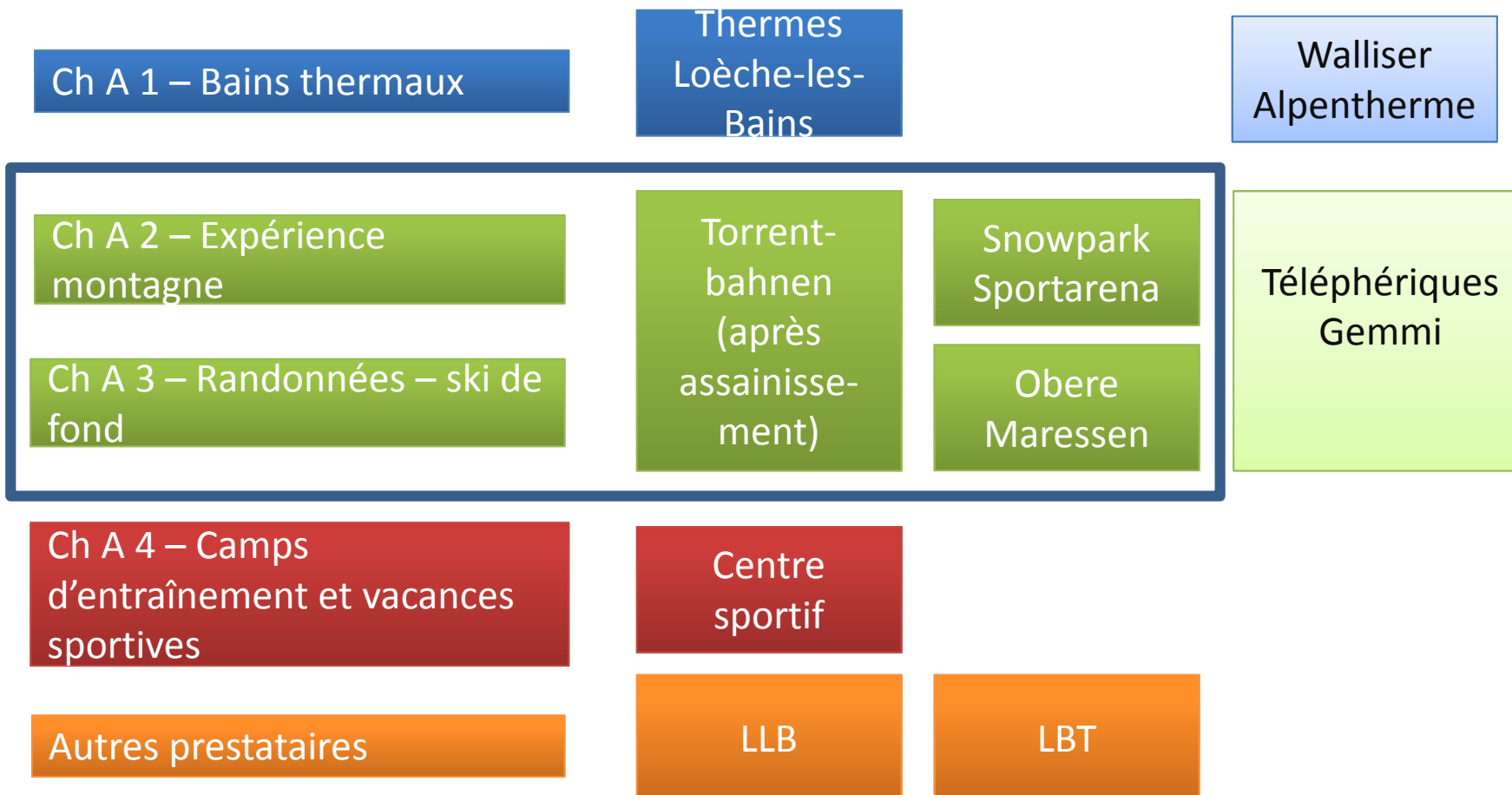
➤ Assurer les recettes d'hiver et...



➤ ...un saut qualitatif pour le ski et les excursions sur le Torrent!

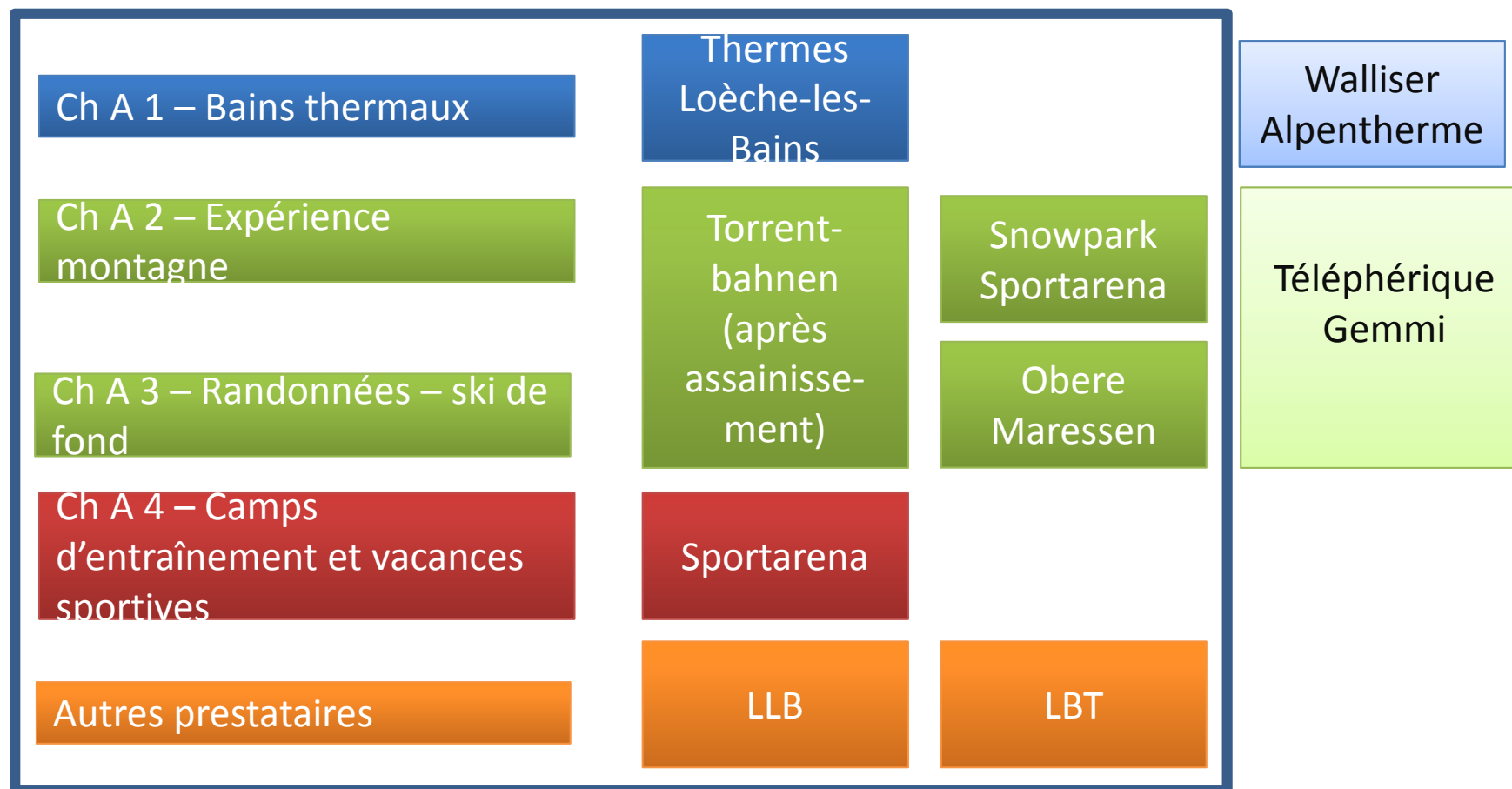


3. Projets-clés



3. Projets-clés

Investissement dans la société Torrent-Bahnen assainie et dans la nouvelle entreprise «**Leukerbad AG**» orientée vers l'avenir.



Déroulement



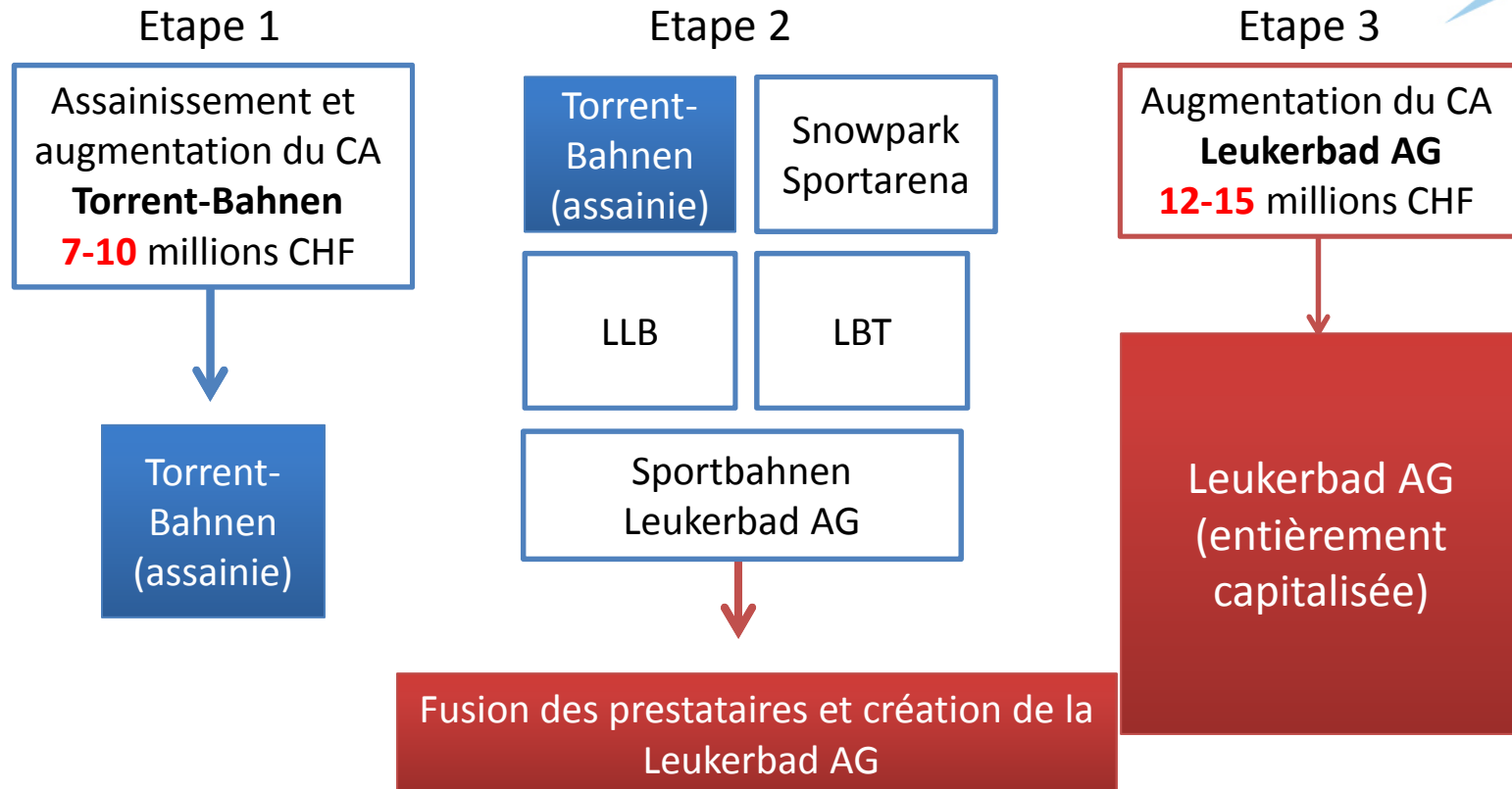
Mon Loèche-les-Bains – Ensemble, créons l’avenir.

1. La solution d’assainissement de Torrent-Bahnen
2. Loèche-les-Bains – pourquoi et comment?
3. Projets-clés
4. **Comment y parvenir ensemble**
5. Leukerbad AG – créons l’avenir avec une entreprise forte

4. Comment y parvenir ensemble?



4. Comment y parvenir ensemble?



- Assainissement / recapitalisation de Torrent-Bahnen
- Construction de l'installation d'enneigement sur le Torrent
- Construction / intégration Obere Maressen

Développement du
Torrenthorn

4. Comment y parvenir ensemble?



Au moins 7-10 millions CHF (CA)

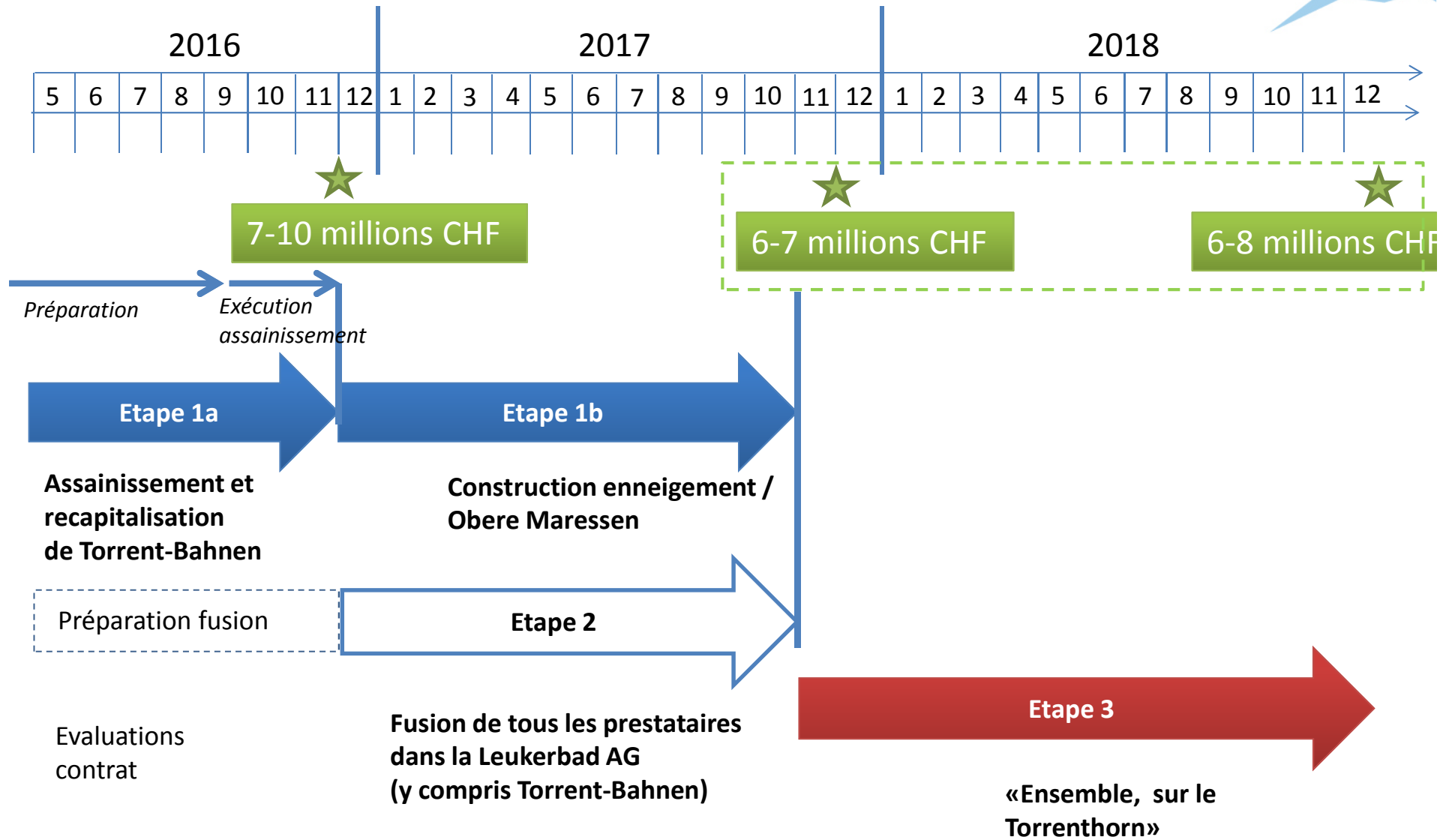
- Assainissement / recapitalisation de Torrent-Bahnen
- Réalisation projets (9 millions)
 - Construction de l'installation d'enneigement sur Torrent
 - Télésiège Obere Maressen
- Fusion des prestataires dans la Leukerbad AG



12-15 millions CHF (CA)

- Réalisation projet (11 millions)
 - Développement Torrenthorn
 - Refuge de montagne / buvette

4. Comment y parvenir ensemble?



4. Comment y parvenir ensemble?



1. Capital initial Obere Maressen	1.8 million CHF
2. Hôtellerie / cliniques	1.8 million CHF
3. Propriétaires d'appartements de vacances / habitants	5.0 millions CHF
<i>3.a Propriétaires immobiliers, habitants</i>	<i>1.9 millions CHF</i>
<i>3.b Habitants et locataires à l'année</i>	<i>0.5 million CHF</i>
<i>3.c Propriétaires immobiliers, secondes résidences</i>	<i>2.6 millions CHF</i>
1. Entreprises	3.0 millions CHF
2. Communes district de Loèche	5.8 millions CHF
3. Particuliers	2.1 millions CHF
TOTAL	19.5 millions CHF

4. Comment y parvenir ensemble?

⇒ Calcul de la contribution selon la valeur cadastrale

Cat.		Valeur cadastrale	Base	Contribution selon calcul via valeur cadastrale	Valeur souhaitée minimale
2	Hôtellerie / cliniques destination dans son ensemble	82 millions CHF	2.3 %	1.85 million CHF*	1.8 million CHF
3.a	Propriétaires immobiliers, habitants Loèche-les-Bains/Arbignon	130 millions CHF**	2.0 %	2.6 millions CHF	1.9 million CHF (env. 70 %)
3. b	Propriétaires immobiliers, secondes résidences Destination dans son ensemble	250 millions CHF**	1.5 %	3.75 millions CHF	2.6 millions CHF (env. 70 %)

*Sans hôtels Derby, Paradis, Schwarenbach, Badnerhof, Leukerbad Clinic

** Calcul / valeurs cadastrales des biens immobiliers de Loèche-les-Bains

4. Comment y parvenir ensemble?

⇒ 4. Catégorie «Entreprises» - 3 millions CHF

- Calcul de la contribution conformément au montant de la taxe de promotion du tourisme
 - selon le nombre d'emplois
 - selon la création de valeur / de l'emploi
 - reflète la dépendance du tourisme

- Les entreprises comprennent entre autres
 - restaurants
 - fournisseurs en dehors du district
 - Gemmi et autres prestataires

4. Comment y parvenir ensemble?

- ↳ 6. Catégorie «Particuliers» / «Fans de Loèche-les-Bains» - 2.1 millions CHF



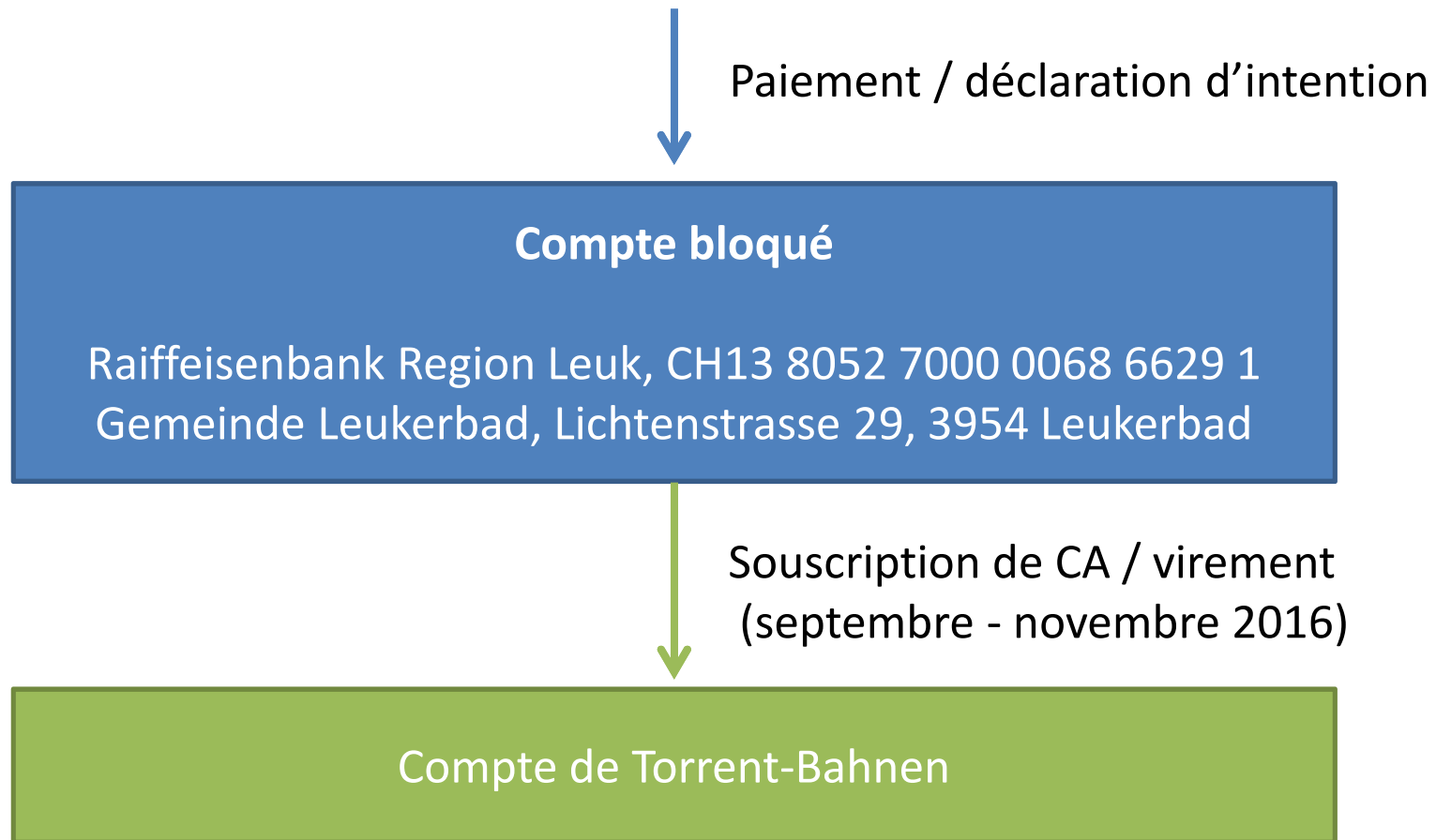
4. Comment y parvenir ensemble?

➤ Vue d'ensemble augmentation du CA (**valeurs souhaitées minimales**)

	TOTAL	Libération 4 ^{er} trimestre 2016		Libération 4 ^e trimestre 2017		Libération 4 ^e trimestre 2018	
1. Capital Obere Maressen	1.8	1.8	100%		0%		0%
2. Hôtellerie / Cliniques	1.8	0.6	33%	0.6	33%	0.6	33%
3. Propriétaires immobiliers (Loèche-les-Bains)	5.0	2.5	50%	1.25	25%	1.25	25%
3a. Habitants, propriétaires d'appartements de vacances	1.9	0.95		0.48		0.48	
3b. Habitants, locataires	0.5	0.25		0.13		0.13	
3a. Propriétaires d'appartements de vacances (Loèche-les-Bains)	2.6	1.30		0.65		0.65	
4. Entreprises	3	1	33%	1	33%	1	33%
5. Communes district de Loèche	5.8	3	52%	1.4	24%	1.4	24%
6. Particuliers	2.1	0.7	33%	0.7	33%	0.7	33%
TOTAL augmentation du CA	19.5	9.6	44%	4.95	28%	4.95	28%

4. Comment y parvenir ensemble?

- Les contributions pour l'**étape 1** peuvent être versées sur le compte bloqué de la commune de Loèche-les-Bains à partir du mois de juin.



4. Comment y parvenir ensemble?

↳ Calendrier «collecte de fonds»

- Fin juin – envoi d'une **lettre d'information à tout le monde**
 - Information concernant l'approche
 - Réponse préparée
- Fin juin – mise en ligne du site destiné à la collecte de fonds:
www.myleukerbad.ch
- A partir de l'été/de l'automne, de manière régulière: «mesure du niveau» dans toutes les catégories
- Septembre 2016 – AG ordinaire de Torrent-Bahnen avec décisions relatives à l'assainissement
- Ensuite – envoi de bulletins de souscription pour l'augmentation du CA Torrent-Bahnen 1^{re} étape
- Souscription d'actions et libération en espèces jusque fin novembre 2016

4. Comment y parvenir ensemble?

NEWS WB RZ RV 1815.tv 1815.club 1815.märt SERVICE TRAUE

LEUKERBAD | Kritik an Ausbauplänen der Torrentbahnen

«Wir lassen uns nicht auspressen»



1/1 Die Allianz Zweitwohnungen kritisiert die Ausbaupläne der Torrentbahnen.
Foto: Leukerbad Tourismus

4. Comment y parvenir ensemble?

- ⇒ La création de la Leukerbad AG et la mise en œuvre des projets ne sont
- pas des idées superflues destinées à plumer les propriétaires de secondes résidences, mais
 - des projets communs nécessaires de la région, qui
 - assurent l'offre de ski sur le Torrent,
 - placent la qualité de l'expérience montagne à un nouveau niveau,
 - utilisent le potentiel de synergies,
 - garantissent les emplois de la région,
 - rendent de nouveau Loèche-les-Bains attrayant pour les investisseurs et –
 - **garantissent la valeur immobilière des appartements!**

4. Comment y parvenir ensemble?



NEWS WB RZ RV 1815.tv 1815.club 1815.märt SERVICE TRAUER

LEUKERBAD | Kritik an Ausbauplänen der Torrentbahnen

«Wir lassen uns nicht auspressen»

miisleukerbad
myleukerbad
monloechelesbains

Die Allianz Zweitwohnungen kritisiert die Ausbaupläne der Torrentbahnen.
Foto: Leukerbad Tourismus

Déroulement



Mon Loèche-les-Bains – Ensemble, créons l’avenir.

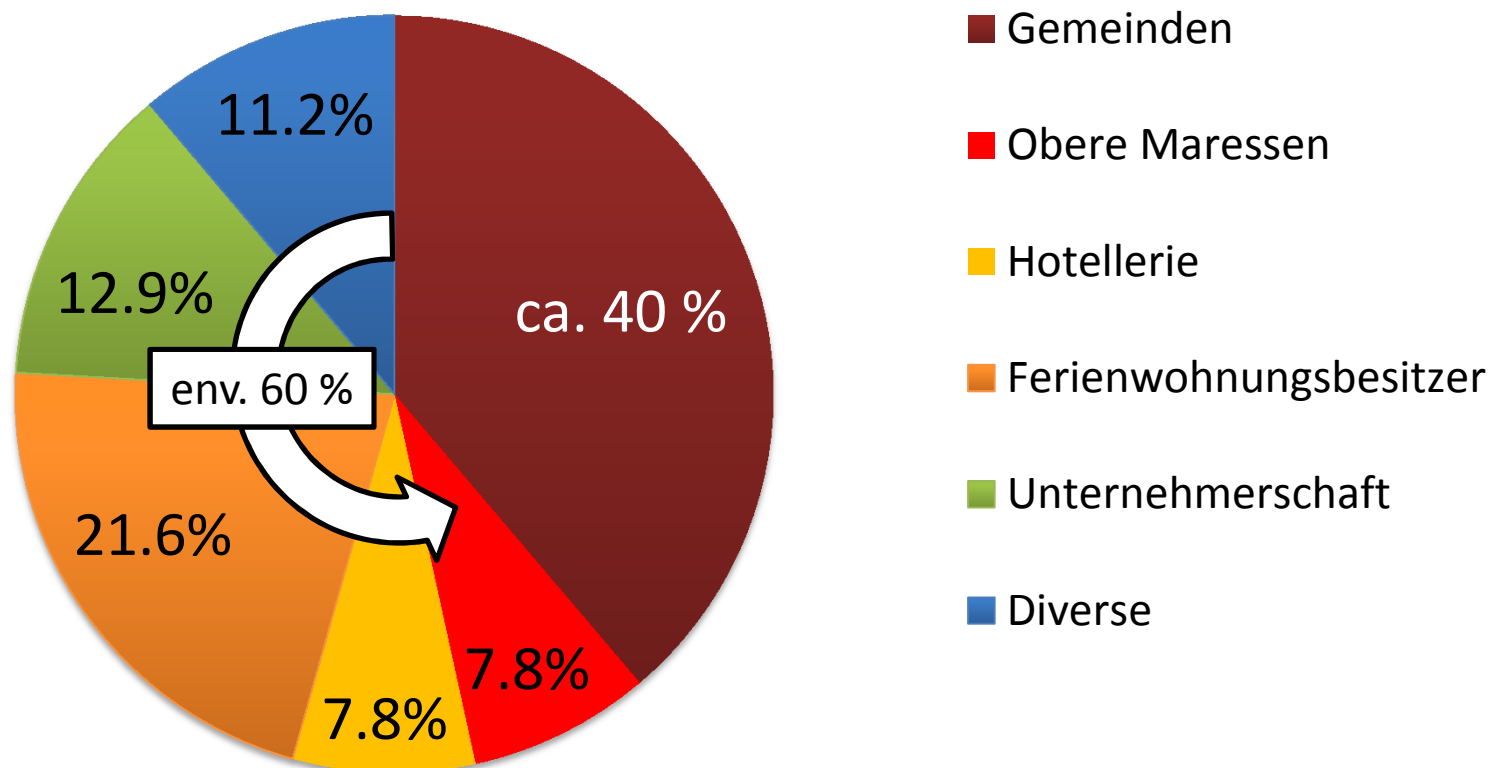
1. La solution d’assainissement de Torrent-Bahnen
2. Loèche-les-Bains – pourquoi et comment?
3. Projets-clés
4. Comment y parvenir ensemble
5. **Leukerbad AG – créons l’avenir avec une entreprise forte**

5. Leukerbad AG



↳ Structure de l'actionnariat de la «Leukerbad AG»

Entièrement capitalisée, sous réserve de l'évaluation des entreprises et des réserves latentes



5. Leukerbad AG

- ⇒ Objectif de la réorganisation: une entreprise forte,
 - promotionnant Loèche-les-Bains «en tant qu'interlocuteur unique» et
 - exploitant pleinement le **potentiel des synergies de tous les prestataires.**



5. Leukerbad AG





Merci beaucoup de votre attention.

